

WEINTEK LABS., INC.

# VNC Viewer

サンプルプロジェクト

## 目次

1. 概要及び操作.....	1
2. 設定手順.....	2
3. アドレス設定.....	4

## 1. 概要及び操作


### 概要

下記の例で、VNC Viewer を使用する方法を説明します。この機能を使用すると、HMI の上に他の HMI、または PC の画面を表示することができます。

### 操作

[数値]と[ASCII]オブジェクトで、VNC Viewer の IP 及びパスワードを設定してから、START ボタンを押し、通信を始めます。

### VNC Viewer



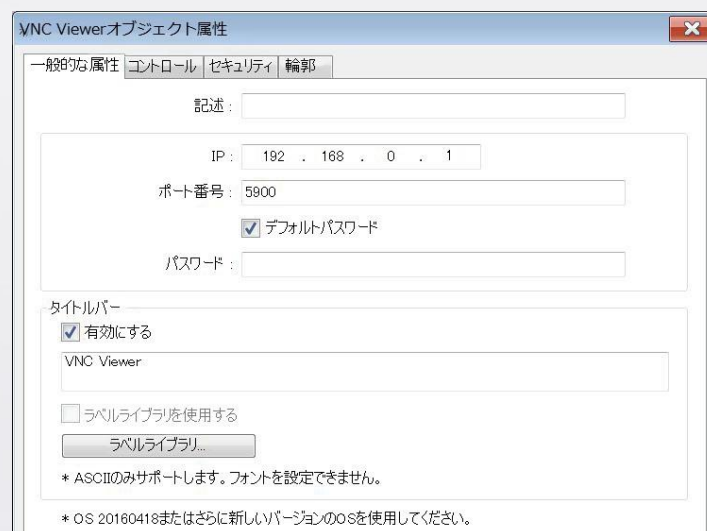
Status:

IP:

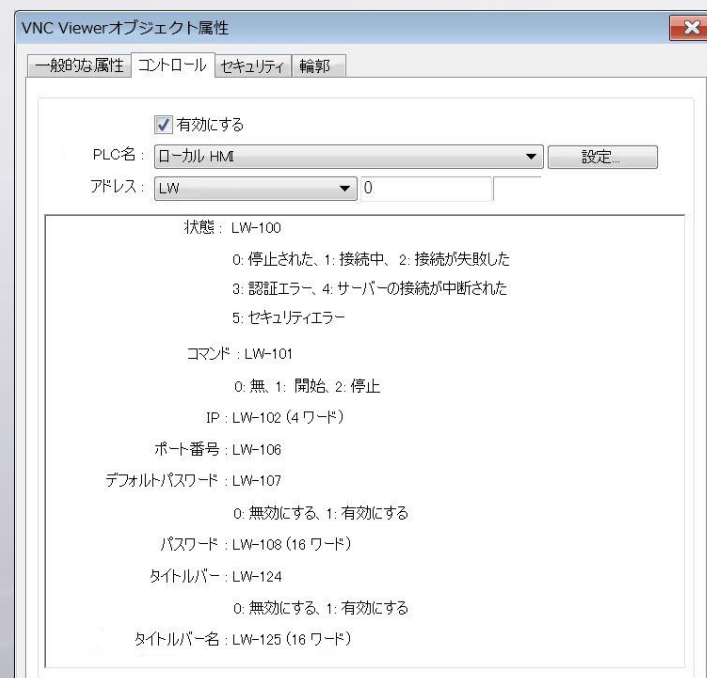
PW:

## 2. 設定手順

**ステップ 1.** ウィンドウ 10 で[VNC Viewer]オブジェクトを新規作成し、[タイトルバー]の[有効にする]にチェックマークを入れ、下方にタイトルバーのタイトルを入力します。



**ステップ 2.** [コントロールアドレス]を LW-100 に設定します。



**ステップ 3.** 一つの[数値]を新規作成します。LW-100 で[状態]を表示するの

を設定します。

**ステップ 4.** 三個の[ワード設定]オブジェクトを作成します。[コマンド]を LW-101 に設定し、[属性]の[モード]を[定数を書き込む]に設定します。[定数を設定する]をそれぞれ 1, 2, 3 に設定します。

**ステップ 5.** 四個の[数値]オブジェクトを作成します。[IP]を LW-102~LW-105 に設定します。

**ステップ 6.** 一個の[ASCII]オブジェクトを作成します。[パスワード]を LW-108 に設定します。[長さ]を 16 に設定します。

### 3. アドレス設定

本例で使用したオブジェクトのアドレスは下記の通りです。実際の需要に応じ、調整してください。

オブジェクト	アドレス	オブジェクト ID	記述
ウィンドウ 10			
VNC Viewer	LW-100	RA_0	VNC Viewer のコントロールアドレス
数値	LW-100	ND_1	VNC Viewer の状態を表示する
ワード設定	LW-101	SW_0, SW_1, SW_2	VNC Viewer にコマンドを出す
数値	LW-102~105	NE_1, NE_2, NE_3, NE_4	VNC Viewer の IP を設定する
ASCII	LW-108	AE_0	VNC Viewer のパスワードを設定する