

Q.

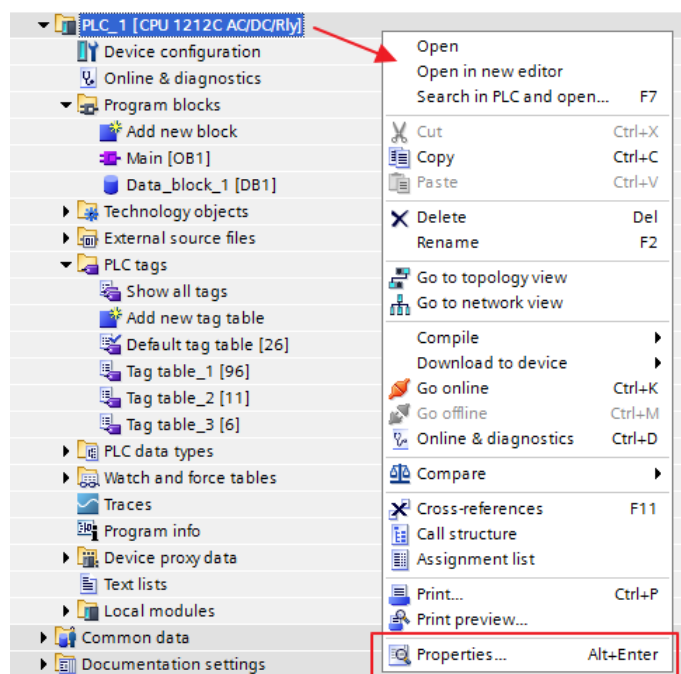
如何建立 i 系列與 S7-1200 FW V4.0 通訊?

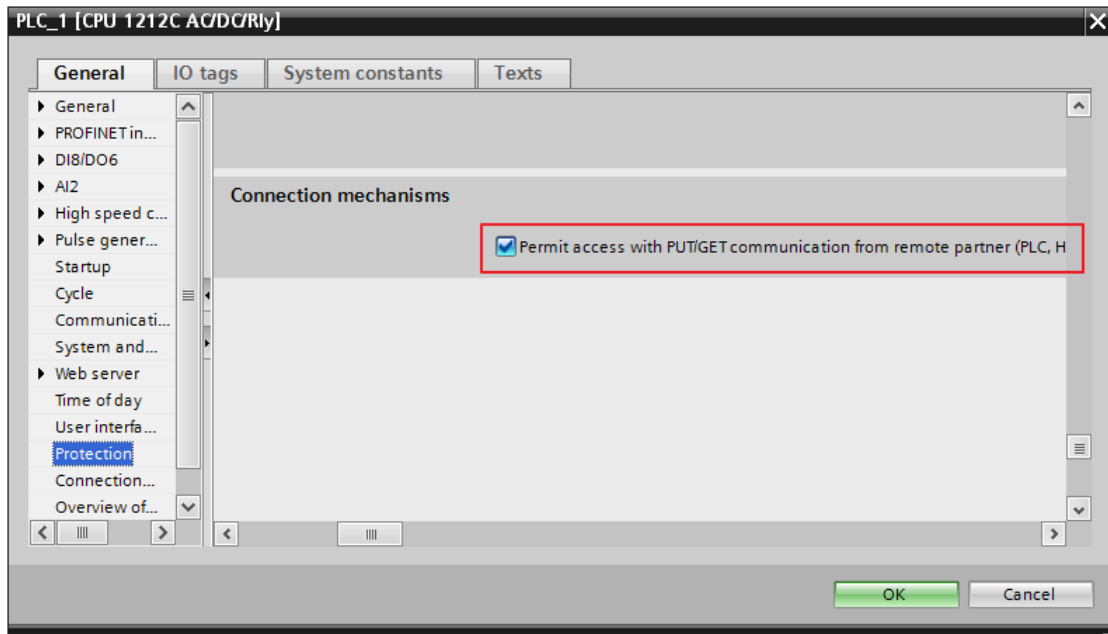
由於西門子在 S7-1200 Firmware V4.0 做了相當大的更動，EasyBuilder 8000 的軟體架構無法直接使用 S7-1200 驅動程式與 S7-1200 Firmware V4.0 通訊。若 i 系列需與 S7-1200 Firmware V4.0 通訊，請使用 S7-1500 驅動程式。

A.

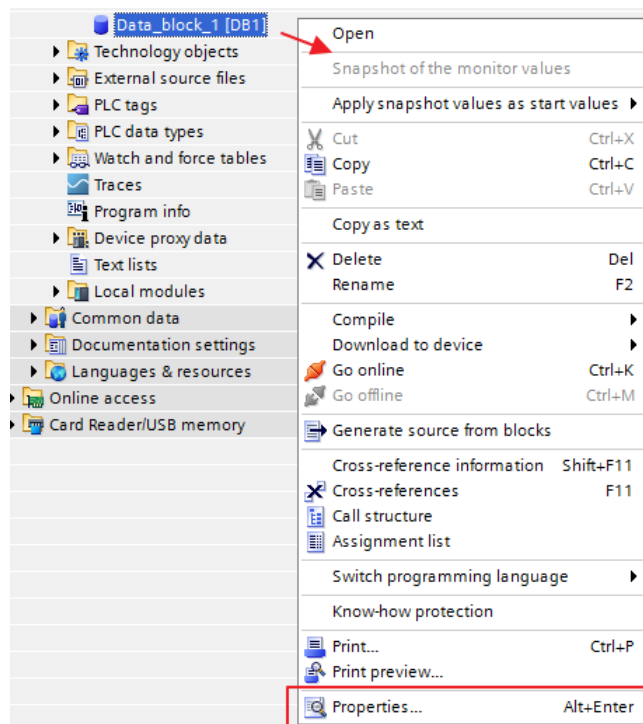
請注意下列設定，否則可能導致 HMI 與 PLC 的通訊異常。

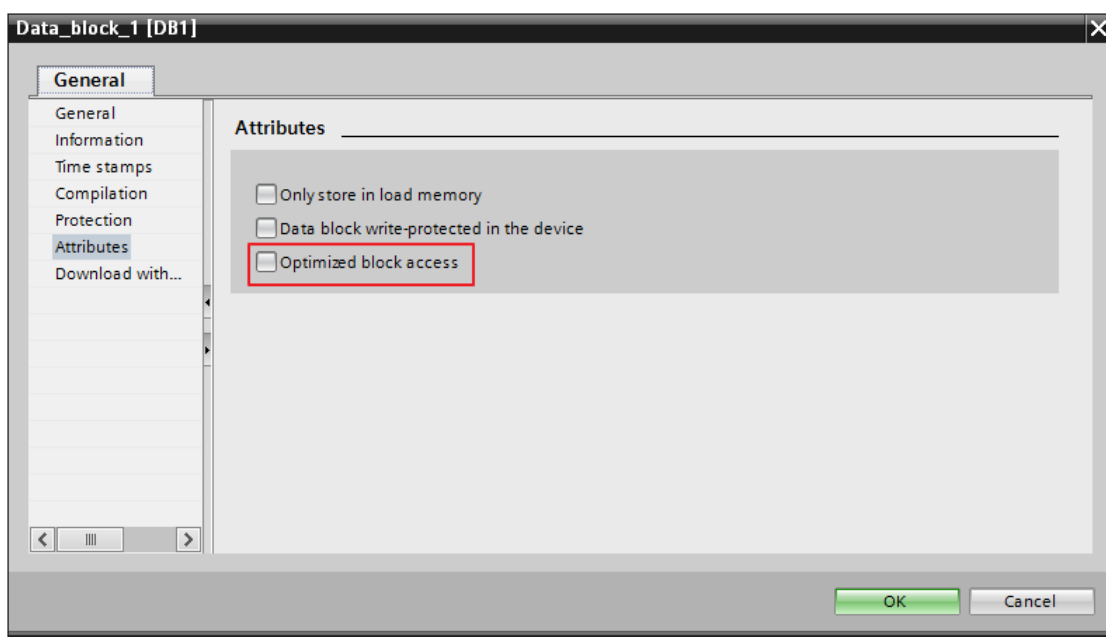
Step 1. 請勾選下列選項：[General] » [Protection] » [Permit access with PUT/GET communication from remote partner]。





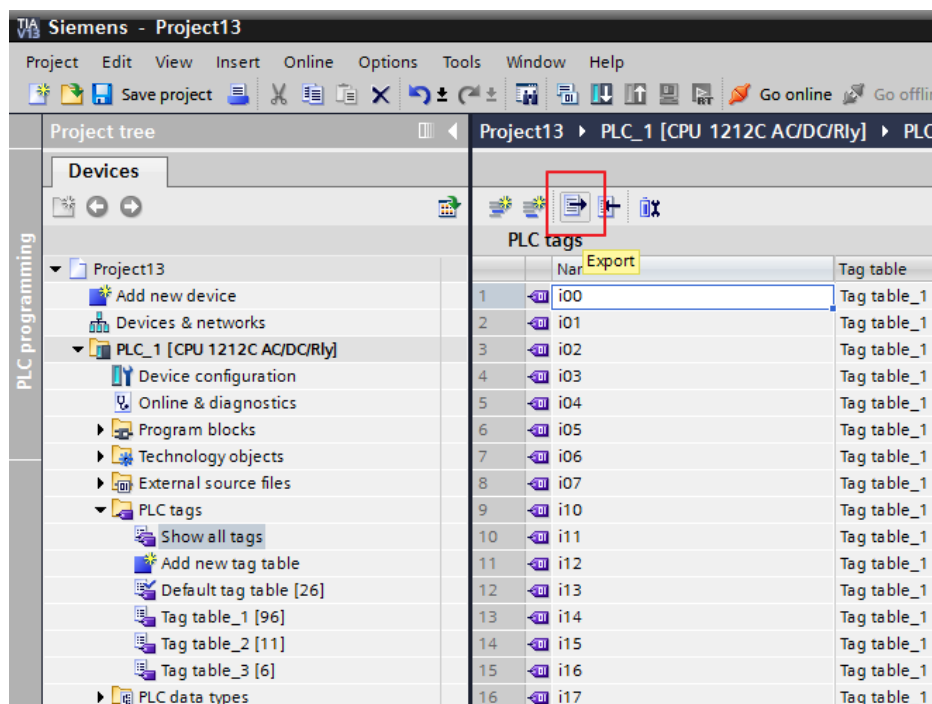
Step 2. 請勿勾選下列選項：[DB UTILITAIRES] » [Attributes] » [Optimized block access]。請注意每一個 Data Blocks 皆須取消勾選。



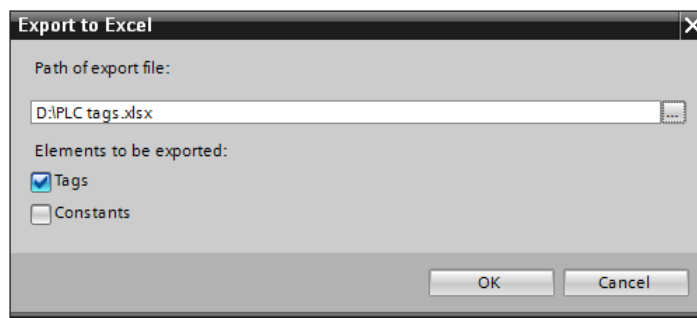


以下說明如何從 TIA 匯出位址標籤：

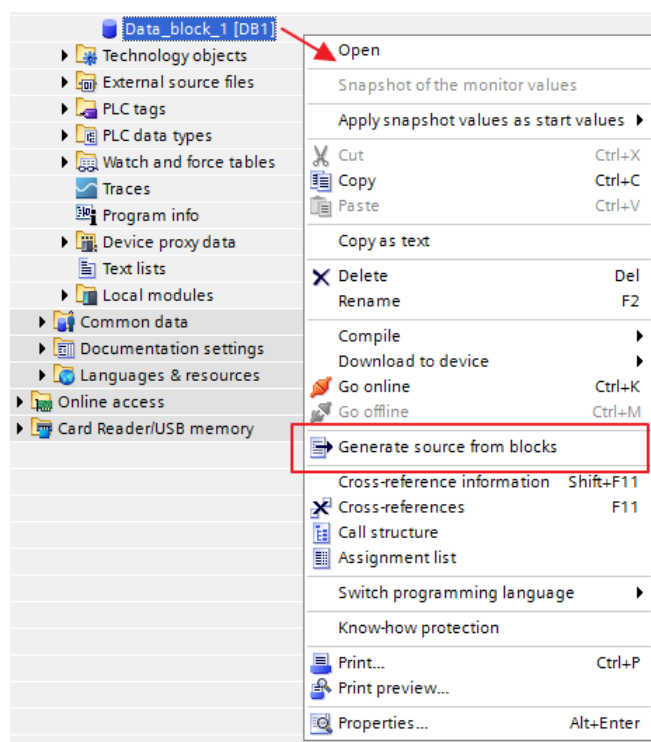
- Step 1.** 匯出 PLC tags 位址標籤 (.xlsx 檔案)。在 PLC tags 下建立好位址標籤後，
按下 [Export] 按鈕。



選擇檔案所要存放的路徑，完成後按下 [OK] 按鈕。

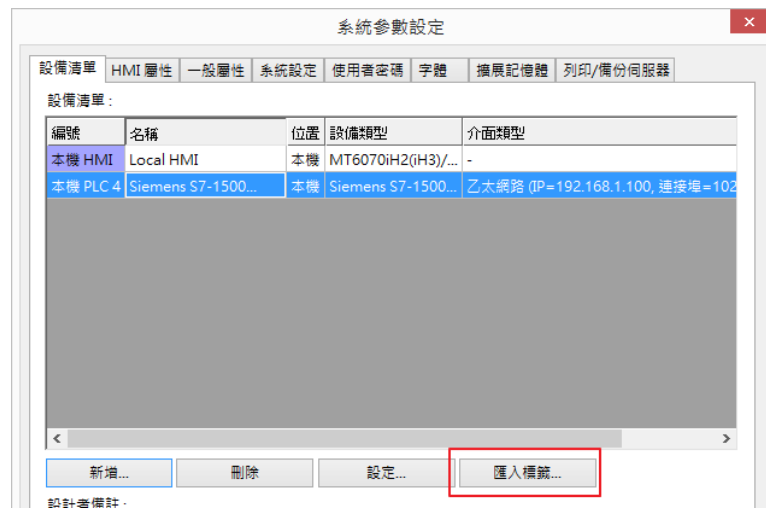


Step 2. 匯出 Data blocks 位址標籤 (.scl 檔案)。在 Data blocks 底下建立好 DB 位址標籤，如下圖建立完成 DB1，在 DB1 按下滑鼠右鍵，按下 [Generate source from blocks] 匯出成 *.scl 檔案。

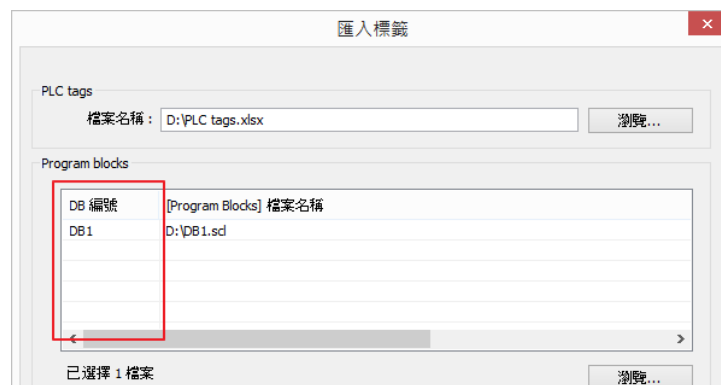


Step 3. 在 EasyBuilder8000 裝置清單新增 Siemens S7-1500 (Ethernet) 驅動程式，並設定好連線的參數。

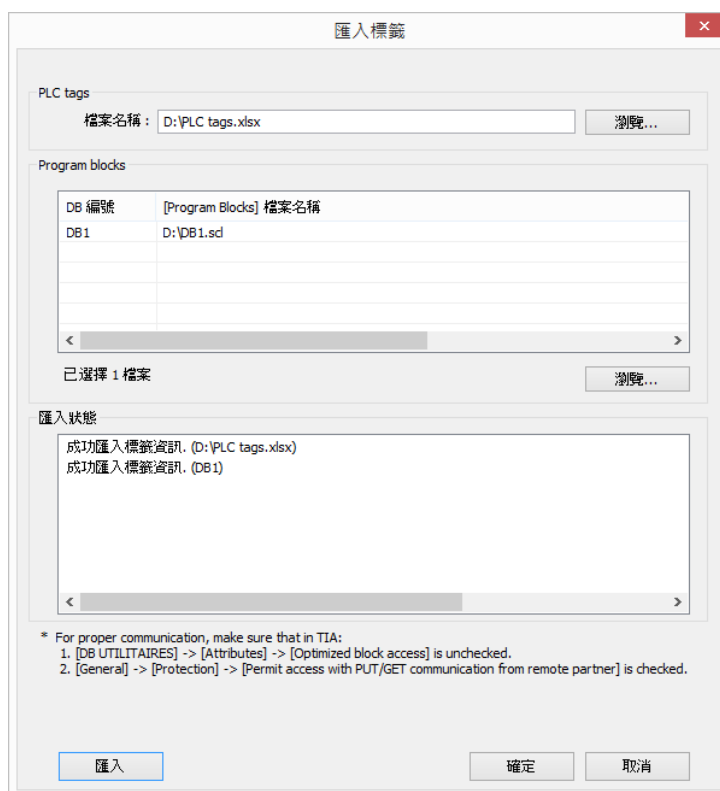
Step 4. 點選 [匯入標籤]。



Step 5. 選擇欲匯入的 PLC tags 及 Data blocks，匯入 DB 時，請注意 DB 編號是
否正確。



Step 6. 按下 [匯入] 按鈕，匯入狀態會顯示成功匯入標籤資訊，按下 [確定] 按
鈕離開。



支援的資料型態：

資料類型	EasyBuilder 資料格式	注釋
Bool	bit	
Byte	16-bit BCD, Hex, Binary, Unsigned	8-bit
SInt	16-bit BCD, Hex, Binary, Signed	8-bit
USInt	16-bit BCD, Hex, Binary, Unsigned	8-bit
Word	16-bit BCD, Hex, Binary, Unsigned	16-bit
Int	16-bit BCD, Hex, Binary, Signed	16-bit
UInt	16-bit BCD, Hex, Binary, Unsigned	16-bit
DWord	32-bit BCD, Hex, Binary, Unsigned	32-bit
DInt	32-bit BCD, Hex, Binary, Signed	32-bit
Real	32-bit Float	32-bit
UDInt	32-bit BCD, Hex, Binary, Unsigned	32-bit
Array	Word array for ASCII input and display	Length=word